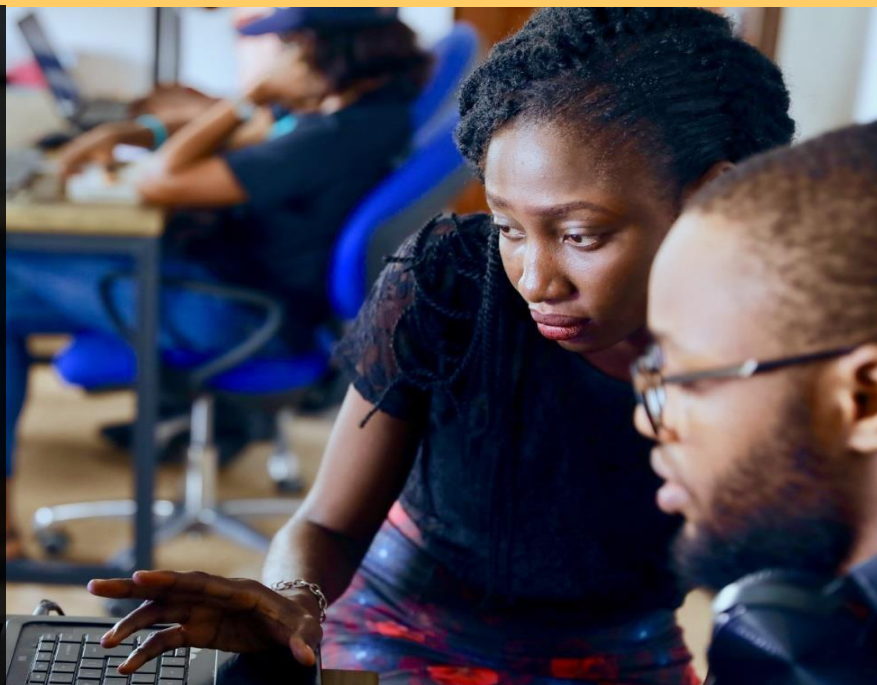


IO1 - Praktyczny Przewodnik jest już dostępny!

Przewodnik MYW wspierający FabLab'y ma potrójny cel:

- Zaprezentowanie ciekawych historii, które będą inspiracją dla organizacji rozpoczynających działalność lub dążących do rozwoju pracowni typu LAB;
- Tworzenie nowych pracowni, poprzez zrozumienie wspólnych czynników stojących za sukcesami FabLabów i Labów;
- Inspirowanie obecnych i nowych użytkowników FabLabw;

[Kliknij tutaj aby go pobrać!](#)



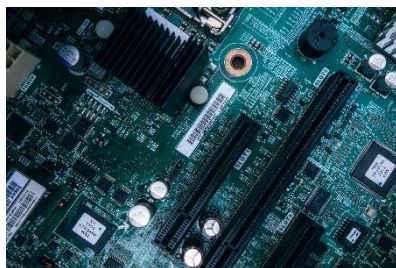
Aktualności



Szkolnie Make Your Way

Partnerzy z Portugalii, Hiszpanii, Polski i Czech wzięli udział w szkoleniu z zakresu umiejętności miękkich i technicznych, które uczniowie szkół zawodowych (VET) mogą rozwijać podczas pracy w FabLabach. Podczas sesji szkoleniowych, uczestnicy omawiali i testowali materiały z obszaru umiejętności miękkich - pracy zespołowej, przywództwa, planowania biznesowego i orientacji na klienta - jak również umiejętności twardych, takich jak budowa czy obsługa drukarki 3D.

[< PRZECZYTAJ WIĘCEJ >](#)



Wizyta w FabLabie Alto Minho

Partnerzy z Polski, Czech, Hiszpanii i Portugalii spotkali się w In.Cubo AltoMinho, aby zapoznać się z tematyką oraz działaniami start-upów i przedsiębiorstw, które korzystają z przestrzeni FabLabów w celu rozwijania swoich działalności! Korzystamy z okazji, aby poinformować, że FabLab Alto Minho jest pierwszą dobrą praktyką MAKE YOUR WAY wybraną przez partnerstwo.

[< PRZECZYTAJ WIĘCEJ >](#)



Video MYW jest już dostępne!

Video Make Your Way jest już dostępne! Chcesz dowiedzieć się więcej o projekcie Make Your Way?

[<WEJDZ TUTAJ>](#)

Czekaj na więcej!



Co-funded by the
Erasmus+ Programme
of the European Union

Publikacja została zrealizowana przy wsparciu finansowym Komisji Europejskiej. Publikacja odzwierciedla jedynie stanowisko jej autorów i Komisja Europejska oraz Narodowa Agencja Programu Erasmus+ nie ponoszą odpowiedzialności za jej zawartość merytoryczną. Numer projektu: 2018-1-PL01-KA202-051166